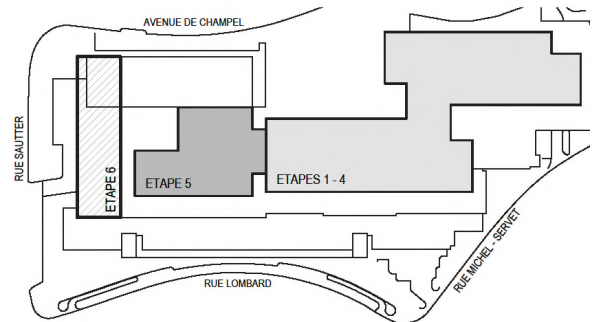


Contexte :

La 6^{ème} étape de travaux du Centre Medical Universitaire concerne une surface d'environ 3500 m², située entre la 5^{ème} étape et la rue Sautier.



Situation du chantier



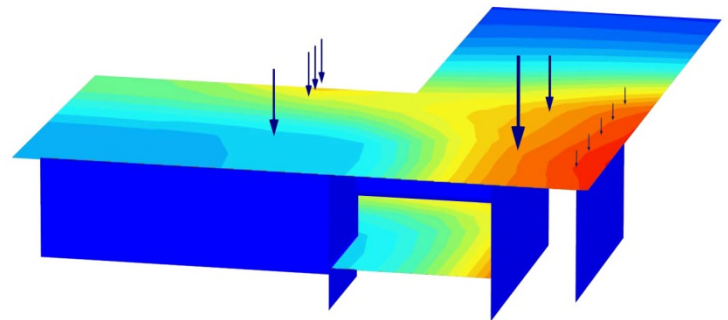
Excavation devant les parois moulées

Travaux géotechniques :

- Une excavation principale de plus de 15 m de hauteur devant des parois moulées, étayées et ancrées.
- Fermeture de l'excavation principale contre la structure préexistante par une paroi jettée sous nappe, de 7.5 m de hauteur.
- Environ 350 m² de parois clouées.
- Plusieurs murs de soutènement.
- Des fondations sur barrettes, tranchées sèches et micro-pieux.

Prestations réalisées par GADZ :

- Détermination de la géologie au droit du projet
- Dimensionnements :
 - Parois moulées
 - Parois clouées
 - Paroi jetting
 - Mur de soutènement
 - Fondations mixtes
- Suivi d'exécution, directives de chantier, auscultation des mouvements des parois.



Maitre de l'Ouvrage : Etat de Genève (DCTI)

Ingénieur civil : Ingeni SA

Entreprise de travaux spéciaux : Implenia

Période de réalisation des travaux spéciaux : Décembre 2011 à Août 2012