

## Le projet

L'étude du potentiel géothermique de la nappe de Montfleury vise à évaluer les possibilités d'utiliser les possibilités d'exploitation de la nappe dans un but géothermique.

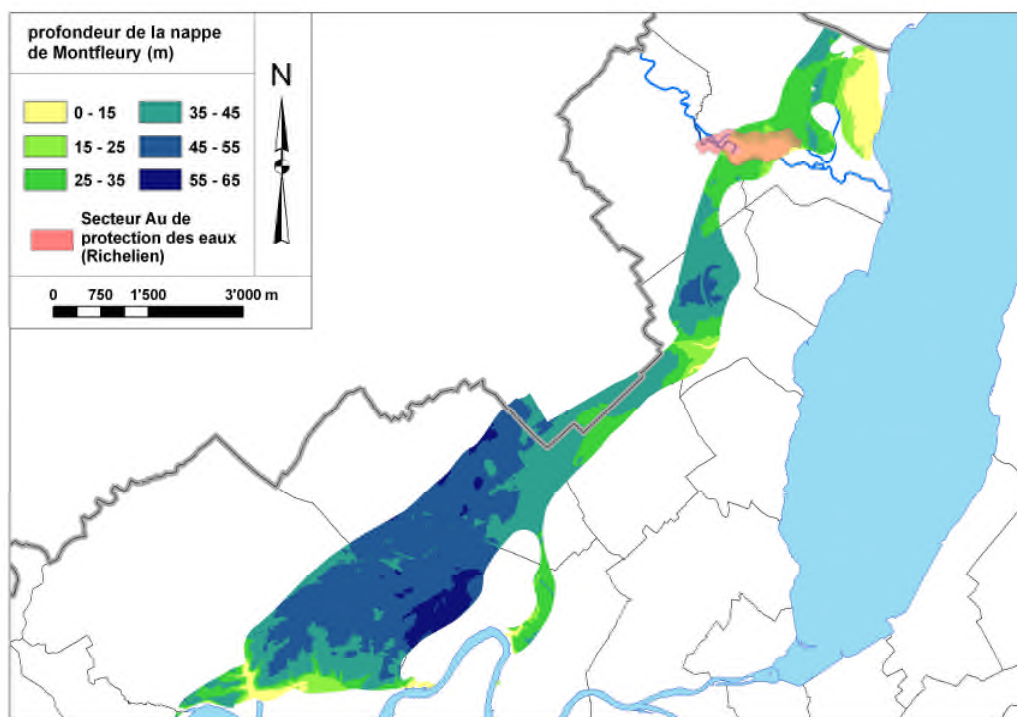
Dans ce cadre, une synthèse des données existantes sur la nappe a été réalisée, ainsi que des modélisations de la profondeur de celle-ci. Les paramètres importants pour l'exploitation géothermique ont été examinés avec une attention particulière. Les différents règlements concernant la protection des eaux ont été synthétisés.

De plus, une estimation chiffrée du potentiel a été effectuée à l'aide du logiciel GED (Groundwater Energy Designer)

## Prestations de GADZ

- Synthèse des données hydrogéologiques existantes (base de données GADZ et du service de géologie, sols et déchets – GESDEC)
- Synthèse des règlements concernant l'utilisation des nappes phréatiques pour la géothermie
- Détermination des différentes zones d'aménagement au droit de la nappe
- Modélisations sur le logiciel GED de l'emprise moyenne d'une installation d'une puissance de 50 kW, extrapolation de la puissance et énergie potentielle sur l'ensemble de la nappe

*Carte de la profondeur de la nappe de Montfleury*



Maître de l'ouvrage : Service cantonal de l'énergie (ScanE) et Services Industriels de Genève (SIG)

Période d'étude : 2010



GEOTECHNIQUE APPLIQUEE DERIAZ S.A.

GADZ

### **Siège**

Chemin des Vignes 9  
**1213 Petit-Lancy / GE**  
Tél. 022 792 03 00  
Fax 022 792 44 04  
[gadz@gadz.ch](mailto:gadz@gadz.ch)

### **Agence**

Route du Grand-Mont 22  
**1052 Le Mont/Lausanne**  
Tél. 021 653 47 78  
Fax 021 653 47 70  
[gadzmont@gadz.ch](mailto:gadzmont@gadz.ch)