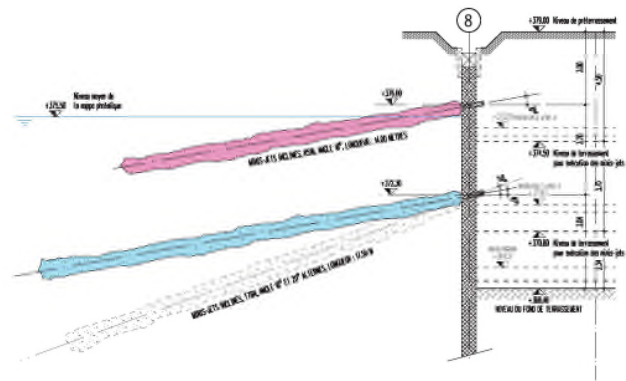


**Le contexte**

La construction du nouveau Bâtiment des Lits a demandé la creuse d'une fouille de 10 à 12 m de profondeur réalisée à l'abri d'une enceinte étanche butonnée (ancrages et/ou étais métalliques).

Les charges importantes du projet ont impliqué le recours à des pieux-barrettes de très grande capacité (jusqu'à 20 MN en service), dimensionnés au plus juste à l'aide de 2 essais statiques type Osterberg (une première sur le canton de Genève)



**Phasage des travaux**



- Réalisation des essais statiques type Osterberg.
- Mise en place de l'enceinte étanche.
- Réalisation des pieux-barrettes.
- Terrassement en pleine masse avec mise en place du butonnage.
- Recépage des pieux-barrettes et bétonnage du radier.
- Bétonnage des dalles et dépose de l'étaisage et détente des ancrages.

**Prestations réalisées par GADZ**

- Etudes géotechniques (2004-2010)
- Dimensionnement des pieux-barrettes et du blindage (2007-2011)
- Suivi de l'exécution des pieux-barrettes et des travaux spéciaux (2011-2012)
- Suivi de l'évolution de la nappe phréatique de Carouge-Plainpalais (2011-2012)

*Maître de l'ouvrage : Département de l'Urbanisme (DU)*

*Ingénieur civil : Thomas Jundt SA*

*Entreprise de travaux spéciaux : Implenia*



**Siège**  
 Chemin des Vignes 9  
**1213 Petit-Lancy / GE**  
 Tél. 022 792 03 00  
 Fax 022 792 44 04  
[gadz@gadz.ch](mailto:gadz@gadz.ch)

**Agence**  
 Route du Grand-Mont 22  
**1052 Le Mont/Lausanne**  
 Tél. 021 653 47 78  
 Fax 021 653 47 70  
[gadzmont@gadz.ch](mailto:gadzmont@gadz.ch)