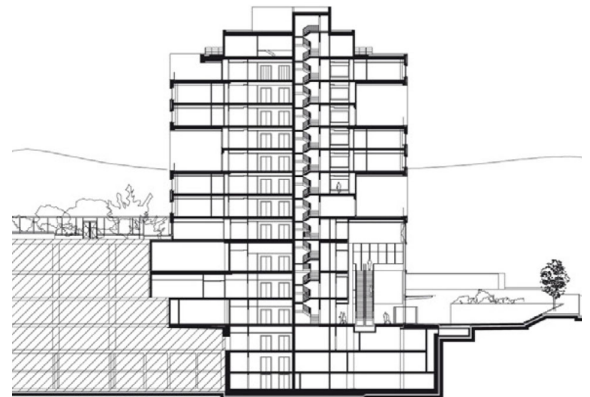


Le contexte

La construction du nouveau Bâtiment des Lits des HUG à Genève a demandé la creuse d'une fouille de 10 à 12 m de profondeur réalisée à l'abri d'une enceinte étanche butonnée (ancrages et/ou étais métalliques). Le bâtiment haut débordait en porte-à-faux des sous-sols, ceci pour venir déborder sur un bâtiment existant (OPERA).

Les charges importantes du projet ainsi générée ont impliqué le recours à des pieux-barrettes de très grande capacité (jusqu'à 20 MN en service), dimensionnés au plus juste à l'aide de 2 essais statiques type Osterberg.

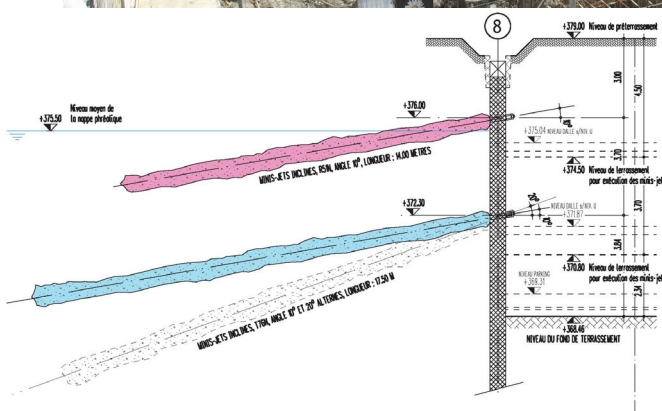


Phasage des travaux

- Réalisation des essais statiques type Osterberg.
- Mise en place de l'enceinte étanche.
- Réalisation des pieux-barrettes.
- Terrassement en pleine masse avec mise en place du butonnage.
- Recépage des pieux-barrettes et bétonnage du radier.
- Bétonnage des dalles et dépose de l'étaiyage et détente des ancrages.

Prestations réalisées par GADZ

- Etudes géotechniques (2004-2010).
- Dimensionnement des pieux-barrettes et du blindage (2007-2011).
- Suivi de l'exécution des pieux-barrettes et des travaux spéciaux (2011-2012).
- Suivi de l'évolution de la nappe phréatique de Carouge-Plainpalais (2011-2012).
- Suivi environnemental des terrassements (2011-2012).



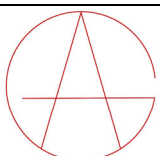
Coût des travaux

Gros œuvre 28 millions CHF
Budget total 254 millions de CHF

Maître de l'ouvrage : Département de l'Urbanisme (DU)

Ingénieur civil : Thomas Jundt SA

Entreprise de travaux spéciaux : Implenia



GEOTECHNIQUE & ENVIRONNEMENT

GADZ SA

Siège

Chemin des Vignes 9
1213 Petit-Lancy / GE
Tél. 022 792 03 00
Fax 022 792 44 04
gadz@gadz.ch

Agence

Route du Grand-Mont 22
1052 Le Mont/Lausanne
Tél. 021 653 47 78
Fax 021 653 47 70
gadzmont@gadz.ch