

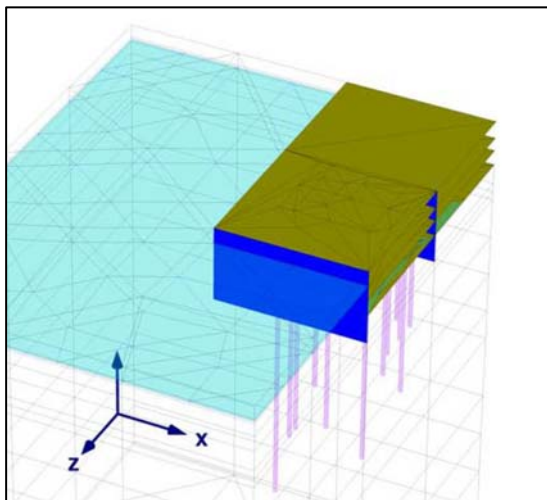
**Le projet**

Dans le cadre de la construction du bâtiment des lits 2, des études ont été réalisées pour prédimensionner les pieux de fondations, ceci en interaction avec le radier, les blindages et les constructions existantes.

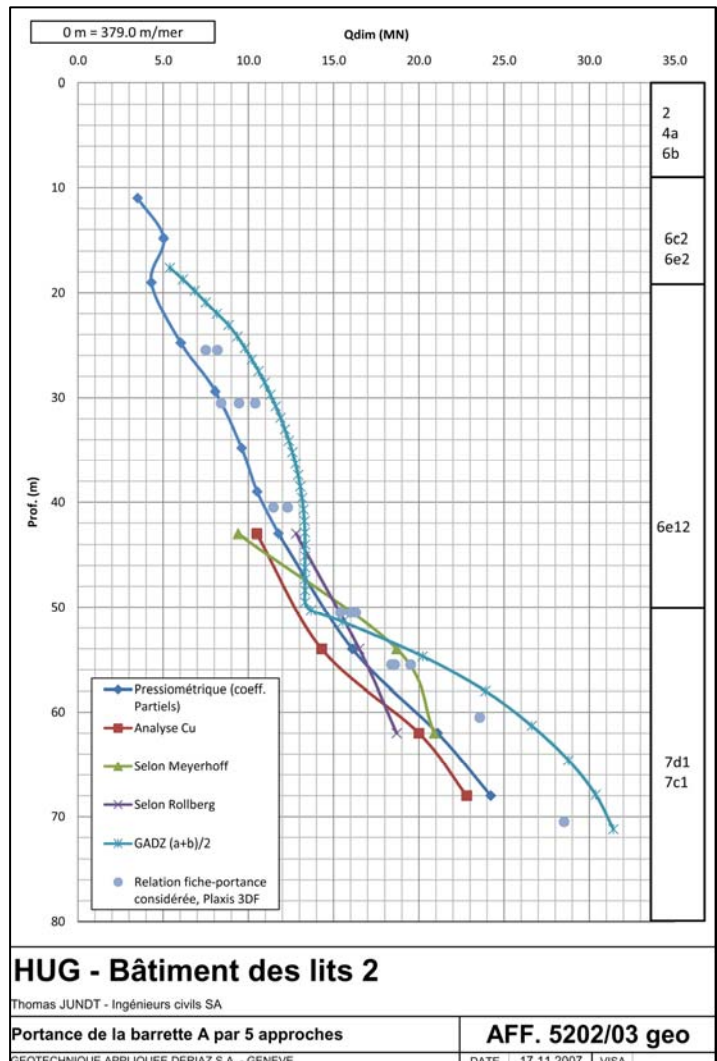
Les très lourdes charges concentrées en bord des fondations du projet impliquent un recours à des fondations profondes.

**Prestations de GADZ**

- Etude et synthèse géotechnique
- Dimensionnement des pieux de fondation et des blindages



Calcul élément fini 3D de l'interaction paroi moulée - radier - pieux - terrain



Maître de l'ouvrage : DCTI - Service des constructions universitaires et hospitalières

Période d'étude : 2004 - 2010



**Siège**  
 Chemin des Vignes 9  
 1213 Petit-Lancy / GE  
 Tél. 022 792 03 00  
 Fax 022 792 44 04  
 gadz@gadz.ch

**Agence**  
 Route du Grand-Mont 22  
 1052 Le Mont/Lausanne  
 Tél. 021 653 47 78  
 Fax 021 653 47 70  
 gadzmont@gadz.ch