

L'ouvrage et son contexte

Le nouveau siège de la banque Bruxelles Lambert de Genève se situe aux Eaux-Vives. C'est un bâtiment de 6 étages sur rez et 3 sous-sols. Le terrain est composé d'argiles plus ou moins consolidées reposant sur les formations graveleuses de l'Alluvion Ancienne. Ces dernières sont le siège d'une nappe protégée, utilisée pour l'alimentation en eau potable et fortement captive (7-8m de sous-pression) sous les argiles. A proximité du chantier se trouve un doublet de puits utilisant l'eau pour la climatisation et créant des circulations d'eau.

La fouille, d'environ 15 m de profondeur, perce la couche étanche et se trouve à 7-8 m sous le niveau de la nappe.

Le projet prévoyait une enceinte de paroi moulée complétée par un bouchon injecté en fiche. Ce bouchon de poids insuffisant pour reprendre la sous-pression, était ancré en profondeur.

C'est une variante en paroi moulée prolongée par un écran congelé jusque vers 45m de profondeur et atteignant la molasse imperméable, qui a été finalement exécutée par les entreprises Zschokke-Foraky

Maître de l'ouvrage

Banque Bruxelles Lambert Suisse SA

Architectes

Botta- Tschumi – Heurteux

Ingénieurs Civils

Tremblet- Dal Busco

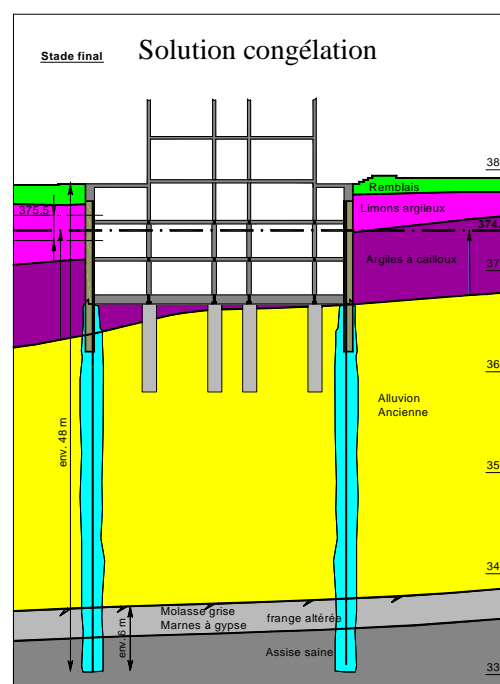
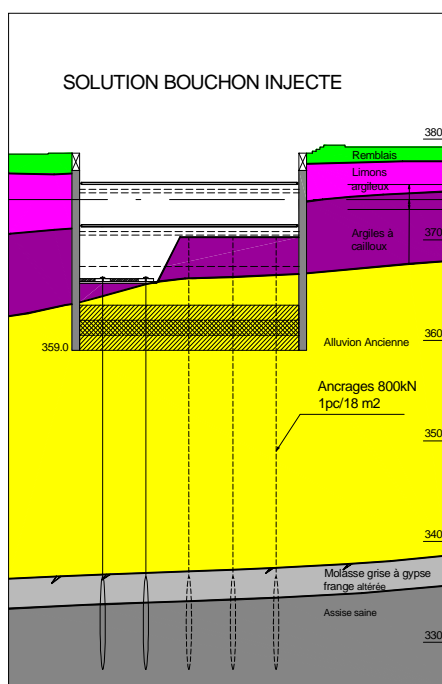
Prestations de notre bureau

Notre bureau a assuré

- ❑ Le suivi et le levé des sondages de reconnaissance géologiques et hydrogéologiques
- ❑ En collaboration avec l'ingénieur, la conception et le dimensionnement du projet ainsi qu'une participation à la variante,
- ❑ Le suivi du chantier et la réalisation de mesures hydrogéologiques (enregistrement de niveaux d'eau, diagraphies de température et de perméabilité, essais de pompage..etc) et inclinométriques

Ingénieurs de notre bureau ayant suivi ces études

- Jean-François Hotellier
- Isabelle Morin



Siège

Chemin des Vignes 9
 1213 Petit-Lancy / GE
 Tél. 022 792 03 00
 Fax 022 792 44 04
gadz@gadz.ch

Agence

Route du Grand-Mont 22
 1052 Le Mont/Lausanne
 Tél. 021 653 47 78
 Fax 021 653 47 70
gadzmont@gadz.ch