

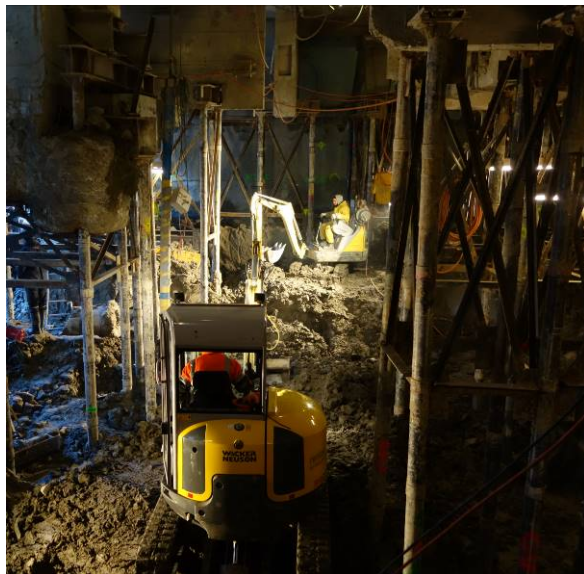
**Le contexte**

Deux immeubles implantés à la rue du Marché à Genève dans un milieu urbain contigu très dense comprenaient 5 étages avec attique sur rez supérieur, rez inférieur et un niveau de sous-sol. Pour des raisons d'exploitation des bâtiments, un sous-sol supplémentaire a été réalisé en sous-œuvre avant la démolition reconstruction des immeubles. Les travaux s'inscrivaient dans des terrains médiocres sous nappe dans un espace particulièrement exigü.

Surprofondeur par rapport au fini du sous-sol existant : 5 m.

**Phasage des travaux**

- Création d'une enceinte étanche en jetting pour partie depuis la rue pour partie en sous-sol
- Réalisation de micro-pieux pour reprendre les charges des porteurs.
- Terrassement dans l'embarra des micro-pieux et reprise des murs périphériques en deux étapes verticales de sous-œuvre.



- Réalisation d'un radier drainé
- Démolition reconstruction des immeubles



**Coût des travaux**

Gros œuvre 11 mios (dont 3 mios pour les travaux spéciaux et les terrassements)

**Prestations réalisées par GADZ**

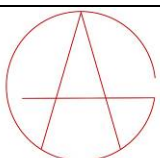
- Sondages et étude géotechnique (2012)
- Etude du projet en collaboration avec l'ingénieur civil (2011-2013)
- Suivi de l'exécution des travaux spéciaux et des terrassements (2013-2015)

Maître de l'ouvrage : Catala SA

Architecte : Charles Pictet Genève

Ingénieur civil : Ingeni Genève SA

Travaux spéciaux : Implenia SA



GADZ SA

GEOTECHNIQUE & ENVIRONNEMENT

**Siège**

Chemin des Vignes 9  
**1213 Petit-Lancy / GE**  
 Tél. 022 792 03 00  
 Fax 022 792 44 04  
[gadz@gadz.ch](mailto:gadz@gadz.ch)

**Agence**

Route du Grand-Mont 22  
**1052 Le Mont/Lausanne**  
 Tél. 021 653 47 78  
 Fax 021 653 47 70  
[gadzmont@gadz.ch](mailto:gadzmont@gadz.ch)